



à partir de 160.000€*

Surface: - 134m²

Dimension: - 14,54m x 14,54m

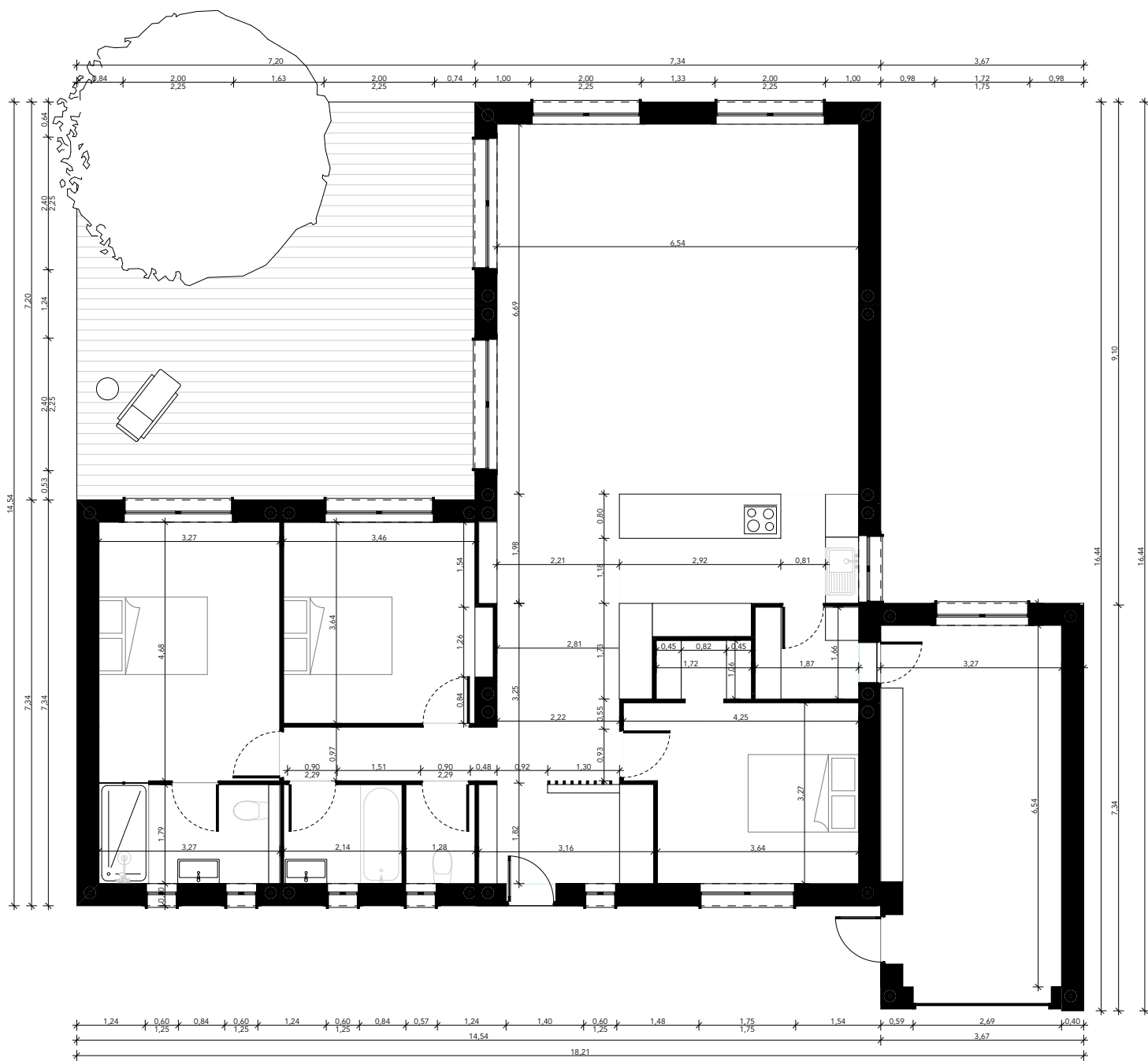
Pièces:

- salon
- cuisine
- bureau
- Buandrie
- 3chambres
- 2 salles d'eau
- 2 WC

Possible avec ou sans garage
(21m²)

Le modèle L6 avec son plan en L centré autour d'une terrasse offre de beaux volumes très lumineux. Avec une surface habitable de 134m², elle se compose d'un espace de séjour de 60m² avec une cuisine à îlot central donnant sur un double séjour et salle à manger. L'espace jour est prolongé avec une terrasse ouvrant sur son environnement. L'espace nuit comporte 3 chambres dont l'une est une suite parentale avec salle de bain et dressing (21m²).

Cette maison de plain-pied aux volumes généreux, se décline avec ou sans garage. Vous pouvez aussi choisir entre une toiture plate ou à double pente. Elle répond plus que largement à la norme RT 2012, et peut prétendre à passer les labels de maison passive.



		PIECE	Habitables (m2)
	Maison L6	Chambre 1	14,64
	Plan de RDC	Chambre 2	21,39
	134 m2 habitables	Chambre 3	13,01
	3 Chambres	Salon	39,88
		Bureau	3,17
		SDB	3,83
	WC	2,23	
	Cuisine	20,07	
	Débarat	3,1	
	Dégagement/Entré	12,83	
		134,15	